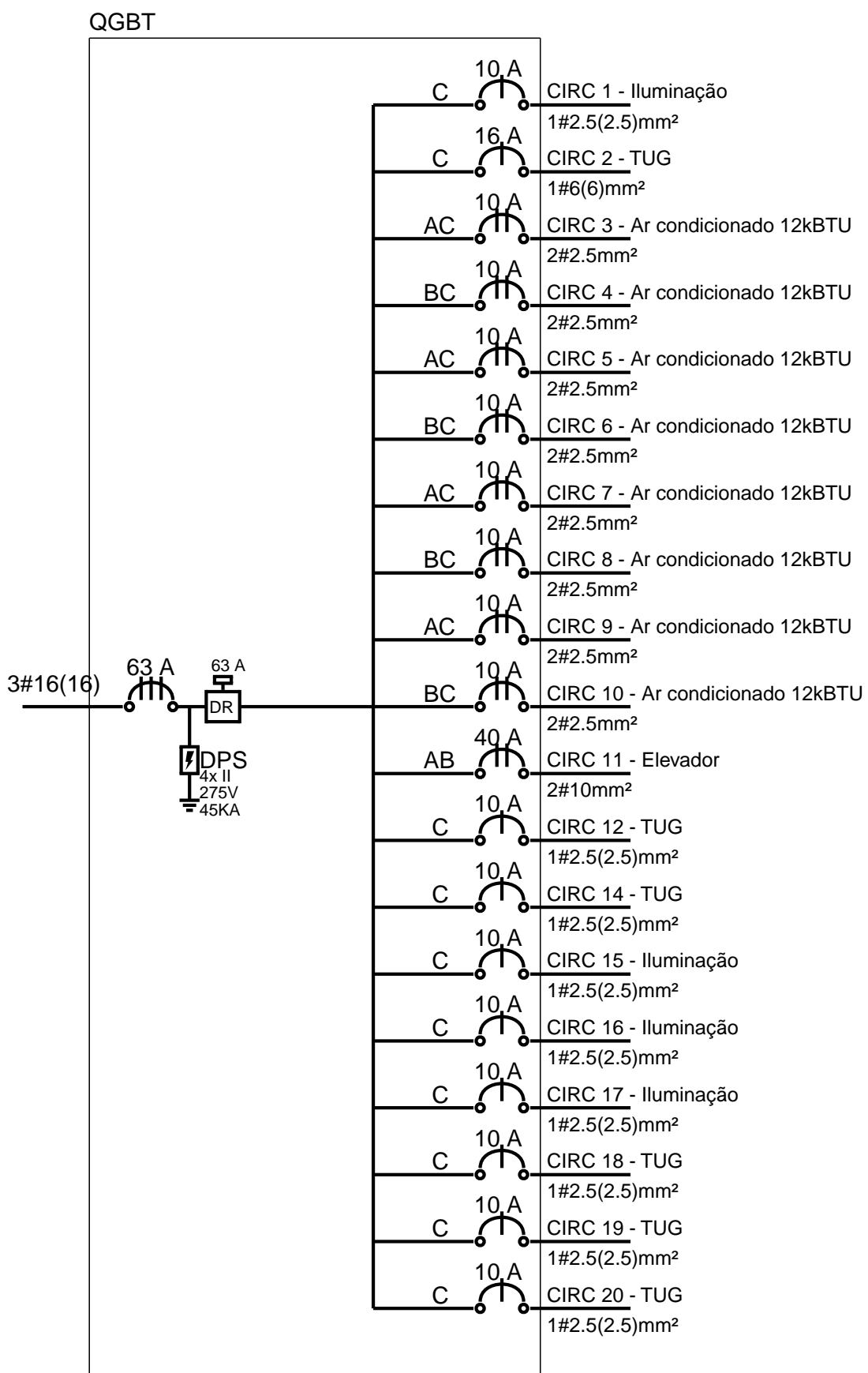
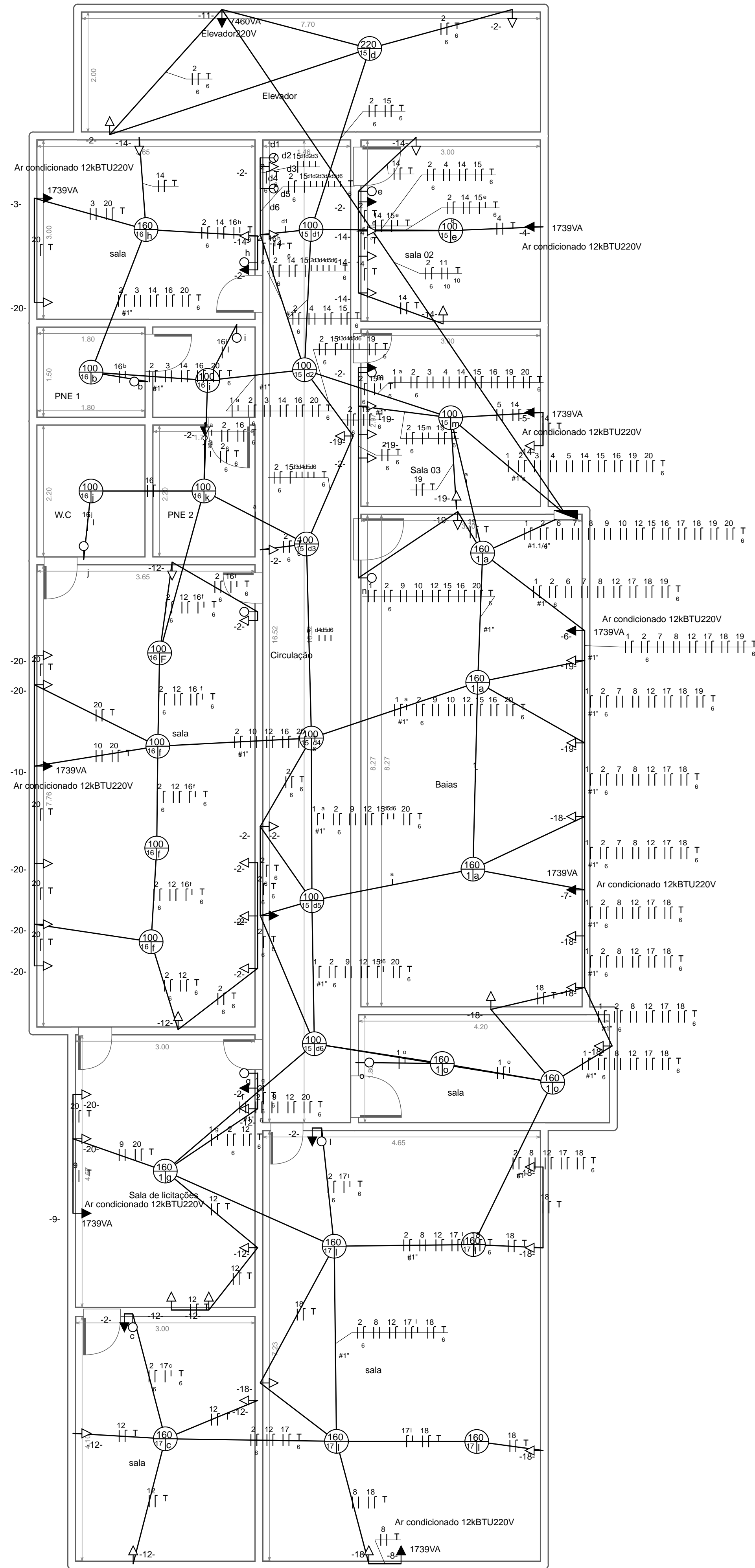


- Quadro geral
- Tomada baixa
- Tomada média
- Tomada alta
- Tomada com Int. simples
- Int. simples
- Int. triplo
- Luminária
- Fase, neutro, retorno, terra



Circuito	Seção (mm²)	Diagrama (A)	Tensão (V)	Posição (VA)	Id (A)	Id (VA)	Agendamento	PCA	Id (A)	Id Demand (A)	Fases	Descrição
1	2,5	10	127	960	7,56	-	14	0,45	10,80	1,81	C	Iluminação
2	6	16	127	1900	14,96	0,31	14	0,45	10,80	1,81	C	Tomadas
3	2,5	10	220	1739	7,90	0,75	10	0,5	12,00	1,90	AC	Ar condicionado 12kBTU
4	2,5	10	220	1739	7,90	0,66	10	0,5	12,00	1,90	BC	Ar condicionado 12kBTU
5	2,5	10	220	1739	7,90	0,30	10	0,5	12,00	1,90	AC	Ar condicionado 12kBTU
6	2,5	10	220	1739	7,90	0,28	14	0,45	10,80	1,90	BC	Ar condicionado 12kBTU
7	2,5	10	220	1739	7,90	0,68	14	0,45	10,80	1,90	AC	Ar condicionado 12kBTU
8	2,5	10	220	1739	7,90	1,85	14	0,45	10,80	1,90	BC	Ar condicionado 12kBTU
9	2,5	10	220	1739	7,90	1,17	14	0,45	10,80	1,90	AC	Ar condicionado 12kBTU
10	2,5	10	220	1739	7,90	0,66	14	0,45	10,80	1,90	BC	Ar condicionado 12kBTU
11	10	40	220	7460	33,91	0,58	2	0,8	45,00	33,91	AB	Elevador
12	2,5	10	127	900	7,09	1,04	14	0,45	10,80	1,70	C	Tomadas
13	2,5	10	127	900	7,09	0,88	10	0,5	12,00	1,70	C	Tomadas
14	2,5	10	127	1020	8,03	-	14	0,45	10,80	1,90	C	Iluminação
15	2,5	10	127	960	7,56	-	14	0,45	10,80	1,81	C	Iluminação
16	2,5	10	127	800	6,10	-	14	0,45	10,80	1,51	C	Iluminação
17	2,5	10	127	1050	7,87	1,31	14	0,45	10,80	1,85	C	Tomadas
18	2,5	10	127	700	5,51	0,19	14	0,45	10,80	1,32	C	Tomadas
19	2,5	10	127	800	6,10	0,70	14	0,45	10,80	1,51	C	Tomadas

Obs: para ligação da rede elétrica será usada o mesmo caminho existente e quadro do pavimento existente para interligação do quadro secundário que atenderá o pavimento 02 a ser construído

ELETRICO CISNORTE

Autor: Matheus Pinheiro Felix

Data: 23/12/2025 Escala: 1:50 Folha: 1